

VELKOMMEN TIL FLIS WEBINAR:

PRÆSENTATION AF DFDG (DET FÆLLES DATA GRUNDLAG) OG YR (YDELSESESRUFUSION)

11. MARTS 2020 (SKYPE)

VI TJEKKER LYD FRA KL. 10.15, OG WEBINARET STARTER KL. 10.30

... HVIS DU HØRER MUSIK OG TALE, ER DER STYR PÅ LYDEN 😊

Husk at slukke eller
mute din mikrofon

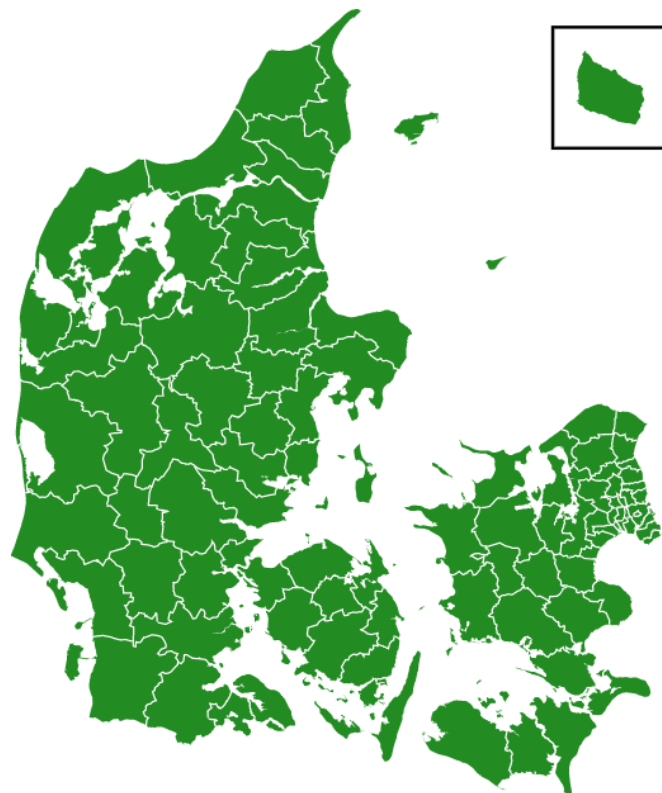


KOMB:T

Kommunernes it-fællesskab

VELKOMMEN

Allerød
Assens
Billund
Esbjerg
Favrskov
Faxe
Fredensborg
Fredericia
Frederiksberg
Furesø
Gladsaxe
Greve
Haderslev
Helsingør
Herlev
Hillerød
Hjørring
Holbæk
Holstebro
Ikast-Brande
Ishøj
Kalundborg
Kolding
København
Køge
Langeland
Lejre
Lemvig
Mariagerfjord
Middelfart
Morsø



Norddjurs
Nordfyns
Næstved
Odder
Rebild
Ringkøbing-Skjern
Roskilde
Rudersdal
Rødovre
Silkeborg
Slagelse
Sorø
Stevns
Svendborg
Syddjurs
Thisted
Taarnby

91 tilmeldte
55
Kommuner

Vallensbæk
Vejen
Viborg
Vordingborg
Aabenraa
Aarhus

KOMB:T

Kommunernes it-fællesskab

Praktisk information



Vi optager webinarret.
Rekvireres ved at sende
en mail til
flis@kombit.dk

Præsentation kan
findes på kombit.dk/flis
– i underpunktet,
webinarer



Vi vil gerne høre din
mening
- evaluering til sidst.



Spørgsmål på chatten er velkomne.
Vi vil besvare så mange
spørgsmål som muligt i de 2
opsamlinger.
Øvrige spørgsmål besvares skriftligt
efter webinarret.



Husk at slukke eller
mute din mikrofon



KOMBIT

Kommunernes it-fællesskab

Dagens FLIS team

Værter:



Louise Dalby,
Projektleder, KOMBIT



Danny Larsen,
Projektkoordinator, KOMBIT

Oplægsholdere:



Ulrik Heefelt
IT-konsulent, KOMBIT



Christine Halckendorff
IT-konsulent, KOMBIT

Dagens program

Tid	Program
10.30	Velkommen v. <i>Louise Dalby, KOMBIT</i>
	Indhold af DFDG v. <i>Ulrik Heefelt, KOMBIT</i>
(11.00)	Opsamling på spørgsmål
	Indhold af YR v. <i>Christine Halckendorff, KOMBIT</i>
(11.30)	Opsamling på spørgsmål
11.45	Afrunding v. <i>Louise Dalby, KOMBIT</i>

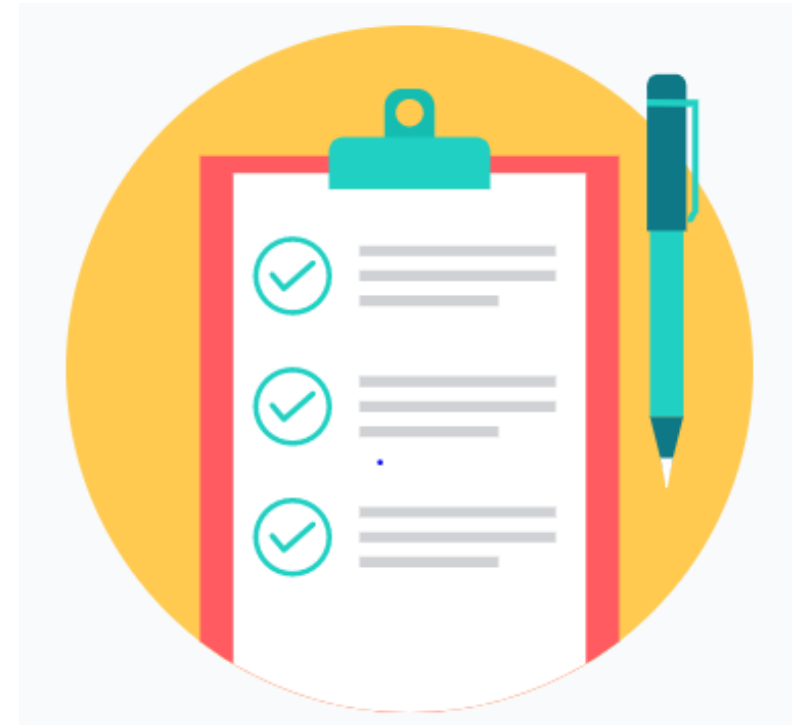


KOMBIT

Kommunernes it-fællesskab

Formål med dagens webinar

- ✓ Indhold af de to nye dataområder
- ✓ Opmærksomhedspunkter ved brug af data
- ✓ Rapporteringsmuligheder



Præsentation af DFDG (Det Fælles Data Grundlag)



V./ Ulrik Heefelt, KOMBIT



Indhold af DFDG

DFDG:

Opgøre status for hvor mange borgere, der er fordelt på visitationer og aktiviteter.

Muligt at lave forløbsanalyse for aktiviteter og visitationer for den enkelte borger.

Analysere på afholdte samtaler.

Ydelsesaktivitet:

Gør det muligt at koble ydelser fra YR med aktiviteter og visitation fra DFDG.

YdelsesaktivitetBenchmark:

Muligheden for at benchmarke på tværs af kommunerne indenfor relevante faktorer.

Indhold af DFDG - DFDG kuben

	Aktivering	AMU kursus	Borger	Hjælpe midde ltype	Jobtype	Kursustype	Organisation	Personlig Assistent	Samtale type	Samtaledeltager	Samtalekontaktform	Statsligt job	Tid	Visitationsgruppe
Antal visitationsforløb			x				x						x	x
Antal aktiveringsforløb	x	x	x	x	x	x	x	x				x	x	
Hjælpe midde lgifter	x	x	x	x	x	x	x	x				x	x	
Antal dage aktiveret	x	x	x	x	x	x	x	x				x	x	
Antal timer aktiveret per uge	x	x	x	x	x	x	x	x				x	x	
Antal samtaler			x				x		x	x	x		x	
Antal borgere	x	x	x	x	x	x	x	x				x	x	x

Indhold af DFDG - Ydelsesaktivitet

	Aktivering	AMU kursus	Borger	Beskæftigelsesydelse	Hjælpe midde ltype	Jobtype	Kursustype	Organisation	Personlig Assistent	Statsligt job	Tid	Visitationsgruppe
Antal borgere	x	x	x	x	x	x	x	x	x	x	x	x

Indhold af DFDG - YdelsesaktivitetBenchmark

	Aktivering	Beskæftigelsesydelse	Tid	Visitationsgruppe	Kommune
Antal borgere 16 til 66 årige			X		X
Antal ydelsesmodtagere	X	X	X	X	X
Antal aktiverede	X	X	X	X	X
Antal aktiveringsforløb	X	X	X	X	X

Opmærksomhedspunkter - leverancen

Data hentes direkte fra STAR. STAR har indsamlet data fra Kommunernes systemer.

FLIS udstiller de data, vi modtager fra STAR. Efter aftale med faggruppen vælger vi dog at koble data med YR.

Når I modtager data efter Release, og I ikke kan genkende jeres data, skal I kontakte STAR, da KOMBIT/FLIS ikke kender til STARs behandling af data.

Opmærksomhedspunkter - kobling

I YdelsesAktvitet og YdelsesaktivitetBenchmark er der indbygget en kobling mellem DFDG og YR

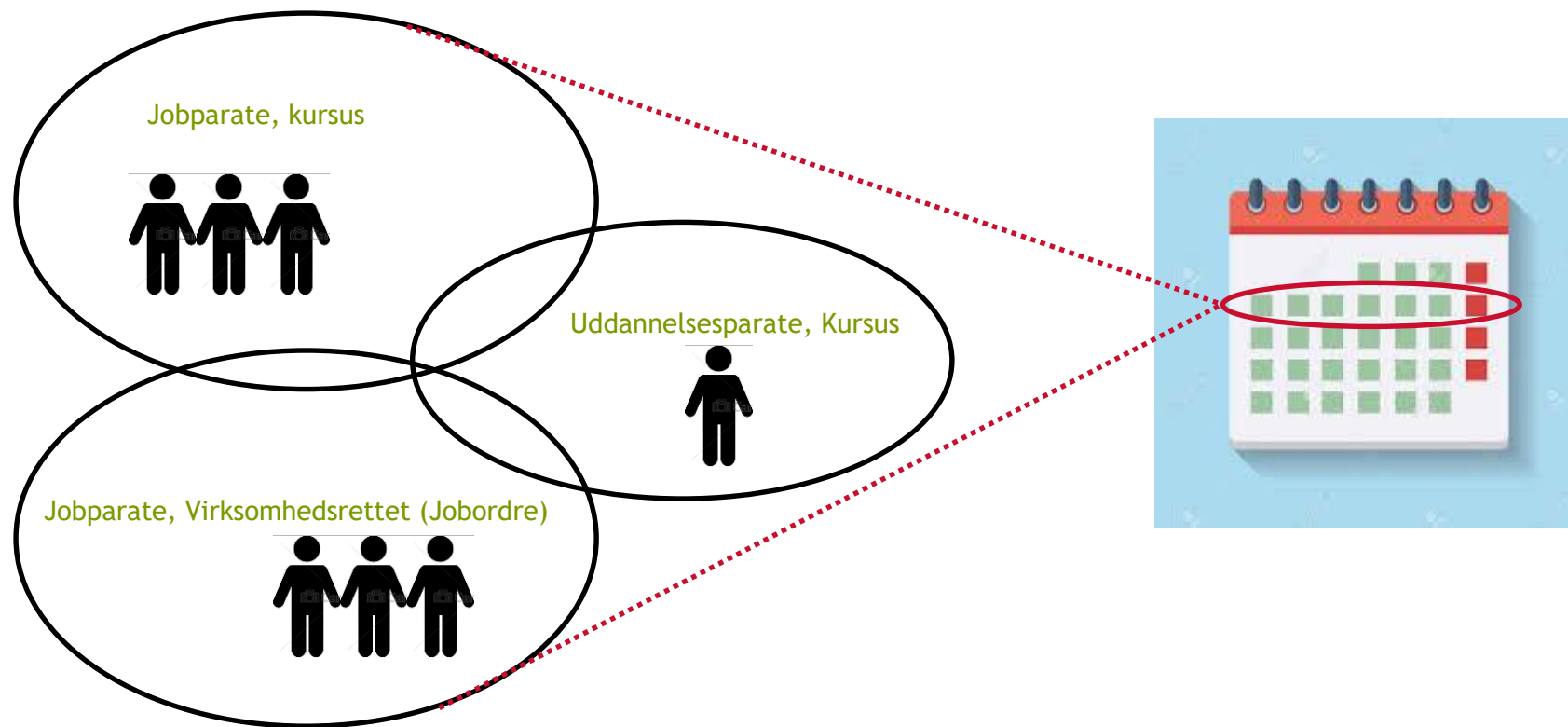
Denne kobling er ønsket af Faggruppen. Den er bygget, så ydelsesbegrebet, der benyttes i DFDG, hentes fra YR. Dette gøres for at sikre, at det er kommunernes faktiske ydelsesudgifter der benyttes.

Der laves en let kobling, som betyder, at hvis der optræder et Cpr. nummer i DFDG, der ikke kan findes en ydelse i YR for i en given uge, vil den få beskæftigelsesydelsen 'Uden ydelse i YR'.

Dette gøres for at undgå, at der fjernes data fra DFDG.

Visualisering af rapporteringsmulighed 1

- Opgørelser



Rapporteringsmuligheder

fordeling af visitationer og aktiviteter

Filter	Kolonne	Rækker	Value
Tid År – 2019 Måned navn – dec-19	Uge i År – 48 - 52	Visitation - beskrivelse Aktivitet Type navn	Antal borgere
kommune – Kommunenummer - 101			

Dim Tid.År	2019
Dim Tid.Måned Navn	dec-19

Antal borgere	Column Labels					
Row Labels	48	49	50	51	52	Grand Total
Aktivitetsparat	145	142	141	142	136	155
Kursus	141	139	139	140	133	151
Virksomhedsrettet (jobordre)	37	32	32	29	26	38
Jobparat	94	94	87	84	70	115
Kursus	79	78	71	69	55	99
Virksomhedsrettet (jobordre)	37	32	27	27	23	43
Uddannelsesparat	26	26	21	23	17	31
Kursus	25	26	21	22	15	29
Virksomhedsrettet (jobordre)	4	5	4	5	3	7
Åbenlyst uddannelsesparat	4	9	3	3	2	11
Kursus		6	2	2	1	7
Virksomhedsrettet (jobordre)	4	4	2	3	2	7
Grand Total	269	270	252	252	225	311

Rapporteringsmuligheder

fordeling af visitationer aktiviteten kurser og kurser

Filter	Kolonne	Rækker	Value
Tid År – 2019 Måned navn – dec-19	Uge i År – 48 - 52	Visitation beskrivelse – Aktivitetsparat, Jobparat Aktivitet Type navn – Kursus Kursus - Beskrivelse	Antal borgere
kommune – Kommunenummer - 101			

Dim Tid.År	2019
Dim Tid.Måned Navn	dec-19

Antal borgere	Column Labels					
Row Labels	48	49	50	51	52	Grand Total
Aktivitetsparat	141	139	139	140	133	151
Kursus	141	139	139	140	133	151
Danskuddannelse henvist efter danskuddannelsesloven §2, §2a, §2b. Fx grænsependlere, personer omfattet af forlængelsesreglerne, selvbetalende	8	7	6	6	6	8
Danskuddannelse henvist efter INL §21 som led i et integrationsprogram, inkl. dansk i op til 5 år	2	2	2	2	2	2
Danskuddannelse henvist efter INL §24c som led i et introduktionsforløb	3	2	2	2	2	3
Forberedende voksenuddannelser, almen voksenuddannelse, HF, studenterkurser m.v.	3	3	2	2	2	3
Mentor, individuel	7	8	8	7	7	8
Mentor, Plads	10	9	9	9	9	10
Tilbud, der ikke skal tælle som ret og pligt eller indgå i medfinansiering	27	27	27	27	27	27
Øvrige forløb	92	94	95	97	89	105
Jobparat	79	78	71	69	55	99
Kursus	79	78	71	69	55	99
Arbejdsmarkedsuddannelserne	1	1	1	1		1
Danskuddannelse henvist efter danskuddannelsesloven §2, §2a, §2b. Fx grænsependlere, personer omfattet af forlængelsesreglerne, selvbetalende	32	30	29	28	26	32
Danskuddannelse henvist efter INL §24c som led i et introduktionsforløb	15	14	14	14	12	15
Kurser udbudt af private aktører	1	1				1
Mentor, individuel	3	3	3	2	2	3
Øvrige forløb	41	43	38	38	26	64
Grand Total	220	216	210	209	188	249

Rapporteringsmuligheder

fordeling af visitationer, jobordre og typen af job

Filter	Kolonne	Rækker	Value
Tid År – 2019 Måned navn – dec-19	Uge i År – 48 - 52	Visitation beskrivelse – Aktivitetsparat, Jobparat Aktivitet Type navn – Kursus Job – Type beskrivelse	Antal borgere
kommune – Kommunenummer - 101			

Dim Tid.År	2019
Dim Tid.Måned Navn	dec-19

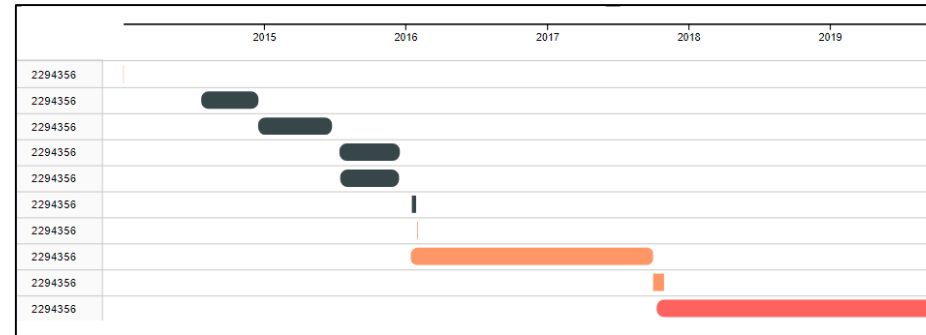
Antal borgere	Column Labels					
Row Labels	48	49	50	51	52	Grand Total
Aktivitetsparat	37	32	32	29	26	38
Virksomhedsrettet (jobordre)	37	32	32	29	26	38
Ansættelse med løntilskud i privat virksomhed	2	2	2	2	2	2
Fleksjob for personer med nedsat erhvervsevne	1	1				1
Privat virksomhedspraktik	28	23	23	20	18	28
Virksomhedspraktik i kommune	5	4	5	5	4	6
Virksomhedspraktik i staten	2	2	2	2	2	2
Jobparat	37	32	27	27	23	43
Virksomhedsrettet (jobordre)	37	32	27	27	23	43
Ansættelse med løntilskud i kommunal virksomhed			1	1	1	1
Ansættelse med løntilskud i privat virksomhed	11	9	9	7	6	12
Privat virksomhedspraktik	8	9	8	8	7	13
Samfundsnyttige opgaver på en kommunal virksomhed	2	2		1	1	3
Virksomhedspraktik i kommune	17	13	10	11	9	19
Grand Total	74	64	59	56	49	81

Visualisering af rapporteringsmulighed 2

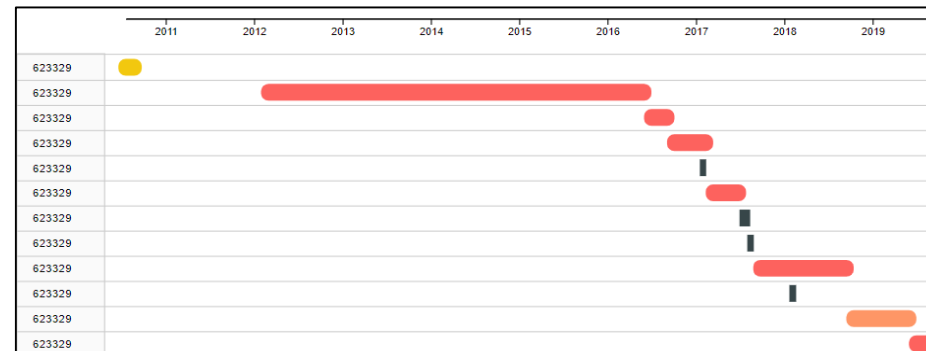
- forløbsanalyse



Visitationer

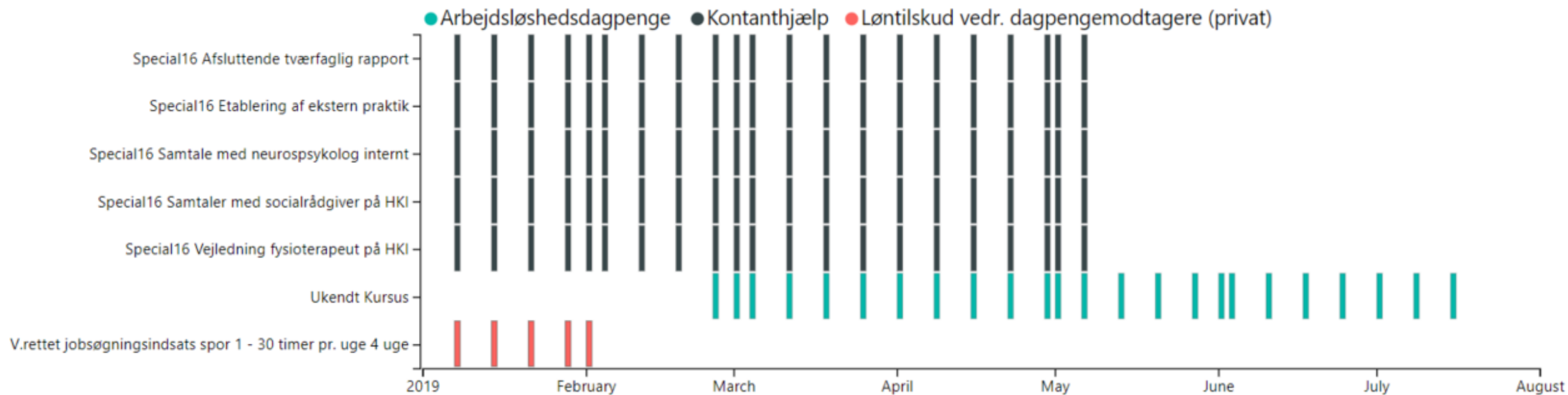


Aktiviteter



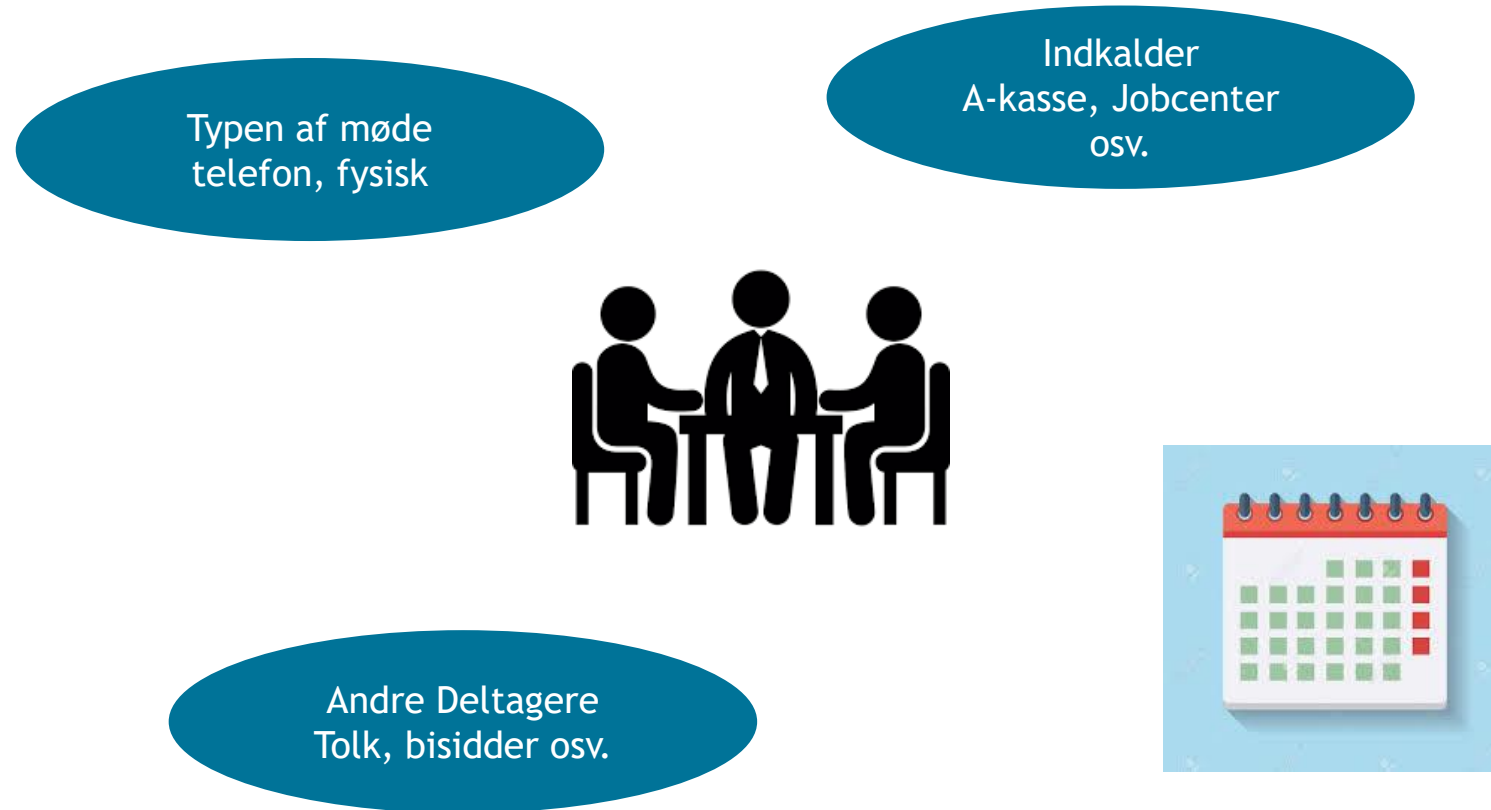
Rapporteringsmuligheder

Forløbsanalyse for en enkelt person



Visualisering af rapporteringsmulighed 3

- Afholdte samtaler



Filter	Kolonne	Rækker	Value
Tid År – 2019 Måned navn – dec-19	Uge i År – 49 - 50 Samtale kontaktform - navn	Samtale – Type navn	Antal samtaler
kommune – Kommunenummer - 101			

Dim Tid.År	2019
Dim Tid.Måned Navn	dec-19

Antal samtaler	Column Labels										Grand Total		
	49					50							
Row Labels	Andet	Brev	Digitalt	Møde direkte på arbejde	Personlig kontakt	Telefon	Andet	Brev	Digitalt	Personlig kontakt	Telefon		
Anden samtale	1		6			7	8	2		3	6	10	43
CV samtale						19	1				29	2	51
Fælles Jobsamtale med dagpengemodtager						20					20		40
Jobsamtale	3	6			1	143	16	1	2	4	172	17	365
Opfølgningssamtale	2		5			31	54				39	56	187
Rådighedsamtale						24	2				24		50
Samtale i rehabiliteringsteam						9					11		20
Samtale om kontrakten efter integrationsloven	1					12	1				8	1	23
Grand Total	7	6	11		1	265	82	3	2	7	309	86	779

YdelsesaktivitetBenchmark

Denne kube gør det muligt at benchmarke kommuner op imod hinanden på følgende nøgletal:

- Antal ydelsesmodtagere pr. 16-66 årige
- Antal aktiverede pr. ydelsesmodtagere
- Antal aktiveringsforløb pr. ydelsesmodtagere

Det er muligt for kommunerne at benchmarke sig både på tæller og nævner.

SPØRGSMÅL FRA CHATTEN?

Vi vil udvælge enkelte spørgsmål,
som relaterer sig til **DFDG**.

Pause i 3 minutter, hvor vi slukker
for lyden.

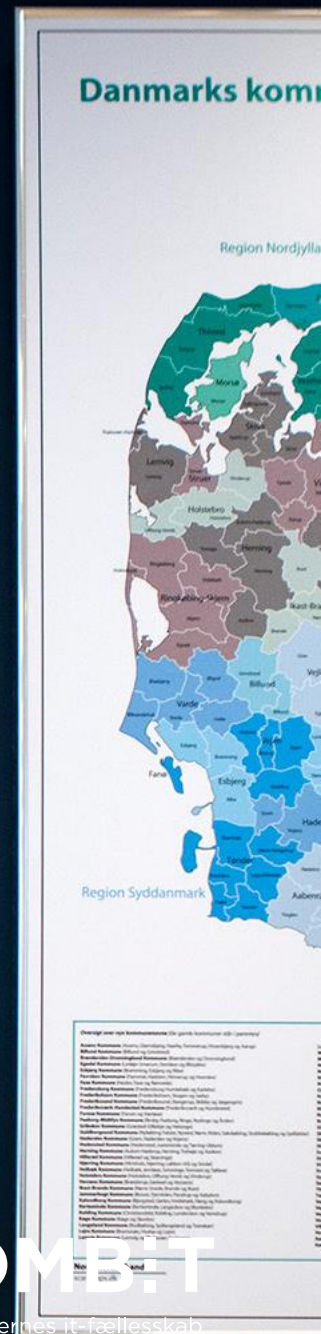
Opsamling på alle spørgsmål efter
webinaret.

Præsentation af YR (YdelsesRefusion)



V./ Christine Halckendorff, KOMBIT

ALISERER PÅ
MMUNERNE
R OG SIKRER
KOMMUNALE
NDFLYDELSE
G GEVINSTER



Indhold af YR - YRFinans

YR vil indeholde fire nye områder, YRFinans, YRFinansBenchmark, YRUdvikling og YRUdviklingBenchmark.

- **YRFinans** er en tro kopi af de data, der udstilles fra Ydelsesrefusion
- **YRFinans** skal primært anvendes til at følge op på økonomirapportering i kommunerne.
- **YRFinans** data er på individ niveau
- **YRFinans** indeholder kørselsperiode og der er muligt at følge korrektioner

Indhold af YR - YRUdvikling

- **YRUdvikling** anvendes til at følge i udviklingen i bruttoudgiften, refusion og medfinansiering til modtagere af ydelser.
- **YRUdvikling** kan anvendes til at rapportere på bruttoudgiften pr. fuldtidsperson, den gennemsnitlige refusion- og medfinansieringsprocent, kommunernes andel af bruttoudgiften mv.
- **YRUdvikling** data er på individ niveau
- **YRUdvikling** kan udelukkende fordeles på beregningsperiode og kørselsperiode vil ikke fremgå.

Indhold af YR - YR Benchmark

Der er udarbejdet to benchmark datamarter YRFinansBenchmark og YRUdviklingBenchmark, uden individ data, der kan anvendes til sammenligning mellem kommuner.

Rapporteringsmuligheder er tilsvarende de der findes for YRFinans og YRUdvikling

Indhold af YR

Nye Facts:

- FactYRFinans
- FactYRFinansBenchmark
- FactYRUdvikling
- FactYRUdviklingBenchmark

Nye Dimensioner:

- DimBeskaeftigelseYdelse
- DimInterval
- DimGenoptjening
- DimBeregning

Indhold af YR - YRFinans

	Finansieringskommune	Bopælskommune	Kommunalt Tilhørsforhold	Interval	Genoptjening	Beskæftigelse	Uge	Kørselsperiode	Beregning Start	Beregning	Borger
Bruttoudgift	X	X	X	X	X	X	X	X	X	X	X
Refusion	X	X	X	X	X	X	X	X	X	X	X
Fleksbidrag	X	X	X	X	X	X	X	X	X	X	X
Medfinansiering	X	X	X	X	X	X	X	X	X	X	X
Finansieringsbeløb	X	X	X	X	X	X	X	X	X	X	X

Indhold af YR - YRUdvikling

	Finansieringskommune	Bopælskommune	Kommunalt Tilhørsforhold	Interval	Genoptjening	Beskæftigelseydelse	Uge	Kørselsperiode	Beregning Start	Beregning	Borger
Kommune Finansieringsudgift	x	x	x	x	x	x	x		x		x
Medfinansiering Gennemsnitprocent	x	x	x	x	x	x	x		x		x
Refusion Gennemsnitprocent	x	x	x	x	x	x	x		x		x
Kommune Finansieringsandel	x	x	x	x	x	x	x		x		x
Fuldtidsperson	x	x	x	x	x	x	x		x		x
Unik Person	x	x	x	x	x	x	x		x		x
Antal Person Uge	x	x	x	x	x	x	x				x
Antal Person Måned	x	x	x			x			x		x
Bruttoudgift pr. Fuldtidsperson	x	x	x	x	x	x	x		x		x

Indhold af YR - YRFinansBenchmark

	Finansieringskommune	Interval	Genoptjening	Beskæftigelseydelse	Uge	Kørselsperiode	Beregning Start
Bruttoudgift	x	x	x	x	x	x	x
Refusion	x	x	x	x	x	x	x
Fleksbidrag	x	x	x	x	x	x	x
Medfinansiering	x	x	x	x	x	x	x
Finansieringsbeløb	x	x	x	x	x	x	x

Indhold af YR - YRUdviklingBenchmark

	Finansieringskommune	Interval	Genoptjening	Beskæftigelseydelse	Uge	Kørselsperiode	Beregning Start
Kommune Finansieringsudgift	x	x	x	x	x		x
Medfinansiering Gennemsnitprocent	x	x	x	x	x		x
Refusion Gennemsnitprocent	x	x	x	x	x		x
Kommune Finansieringsandel	x	x	x	x	x		x
Fuldtidsperson	x	x	x	x	x		x
Unik Person	x	x	x	x	x		x
Antal Person Uge	x	x	x	x	x		
Antal Person Måned	x			x			x
Bruttoudgift pr. Fuldtidsperson	x	x	x	x	x		x

Opmærksomhedspunkter

- Data i FLIS vil være en måned forsinket, det skyldes, at FLIS modtager YR-data cirka d. 20. i en måned, og FLIS starter månedskørslen d. 15. i måneden. Vi arbejder på, om der kan findes en løsning på dette.
- YRFinans er en tro kopi af de data, der modtages fra Ydelsesrefusion, det vil derfor være muligt at følge korrektioner samt foretage rapportering på kørselsperiode.
- I forhold til rapportering skal I være opmærksomme på hvilke af de tre relevante tidsdimensioner, der skal anvendes.
- Modtagere hvor bruttoudgift i ugen er negativ eller '0' medtages ikke i YRUdvikling.

Opmærksomhedspunkter

Kolonne i DM	Navn i Kube	Forbehold
DimTidUge	Uge	Angiver mandagen i ugen en person har modtaget en eller flere ydelser i Ydelsesrefusion. Anvendes sammen med Antal personer Uge, til at fordele modtagere på intervaller.
DimTidKoerselsPeriode	Kørselsperiode	Kun relevant for YRFinans. Angiver kørselsperioden for data.
DimTidBeregningStartDato	Periode start	Angiver start for beregningsperioden. Denne dato vil typisk angive en mandag, med undtagelse for uger der går henover et månedsskifte. Anvendes sammen Antal Personer Måned til at tælle antal berørte modtagere i måneden.

Rapporteringsmuligheder

Faggruppen for Beskæftigelse har givet udtryk for der ønskes de samme rapporteringsmuligheder som i STAR Interim løsning:

https://va.star.dk/SASVisualAnalyticsViewer/VisualAnalyticsViewer_guest.jsp?reportName=RefusionB_Rapport_Kom&reportPath=/Refusion/Kommuner

Rapporteringsmuligheder

YRFinans - Kommunernes Finansieringsbeløb

Filter	Kolonne	Rækker	Value
Kørselperiode – Måned - Januar	Beskæftigelseydelse - Sats Navn	Beskæftigelseydelse - Finansieringstype	Finansieringsbeløb
Finansieringskommune – Kommunenummer - 101			

Kørselsperiode.Måned	Januar	
Finansieringskommune.Kommunenummer	101	

Finansieringsbeløb	Column Labels							
Row Labels	20 pct.	30 pct.	40 pct.	60 pct.	70 pct.	80 pct.	Øvrige	Grand Total
Befordringsgodtgørelse							-4451,96	-4451,96
Medfinansiering	-3018009,47			-37544844,51	-31914997,54	-88713232,03		-161191083,6
Refusion	47833984,9	5769695,37	8340213,77			3341603,64		65285497,68
Særligt Fleksbidrag							3660668	3660668
Grand Total	44815975,43	5769695,37	8340213,77	-37544844,51	-31914997,54	-85371628,39	3656216,04	-92249369,83

Rapporteringsmuligheder

YRFinans - Kommunernes Finansieringsbeløb fordelt på ydelse

Filter	Kolonne	Rækker	Value
Kørselperiode – Måned - Januar	Beskæftigelseydelse - Sats Navn	Beskæftigelseydelse - YdelseYR	Finansieringsbeløb
Finansieringskommune – Kommunenummer - 101			
Beskæftigelseydelse- YdelseSTAR - Kontanthjælp			

Kørselperiode.Måned Januar
 Finansieringskommune.Kommunenummer 101
 Ydelse STAR Kontanthjælp

Finansieringsbeløb Row Labels	Column Labels				
	20 pct.	30 pct.	40 pct.	80 pct.	Grand Total
Refusion af kontant- og uddannelseshjælp under forrevalidering med 20 pct. refusion	82863,16				82863,16
Refusion af kontant- og uddannelseshjælp under forrevalidering med 30 pct. refusion		5700,82			5700,82
Refusion af kontant- og uddannelseshjælp under forrevalidering med 40 pct. refusion			9038,41		9038,41
Refusion af kontanthjælp med 20 pct. refusion	22525602,29				22525602,29
Refusion af kontanthjælp med 30 pct. refusion		1608307,78			1608307,78
Refusion af kontanthjælp med 40 pct. refusion			2070438,99		2070438,99
Refusion af kontanthjælp med 80 pct. refusion				752724,49	752724,49
Refusion af kontanthjælp til førtidspensionister uden ret til fuld social pension med 20 pct. refusion	359549,98				359549,98
Refusion af kontanthjælp til førtidspensionister uden ret til fuld social pension med 30 pct. refusion		3446,07			3446,07
Refusion af kontanthjælp til førtidspensionister uden ret til fuld social pension med 40 pct. refusion			3041,37		3041,37
Refusion af kontanthjælp til førtidspensionister uden ret til fuld social pension med 80 pct. refusion				1927,02	1927,02
Grand Total	22968015,43	1617454,67	2082518,77	754651,51	27422640,38

KOMB:T

Kommunernes it-fællesskab

Rapporteringsmuligheder

YRFinans - Ydelse

Filter	Kolonne	Rækker	Value
Kørselperiode – Måned - Januar	Beskæftigelseydelse - Finansieringstype	Beregning Start – Måned- Januar	Finansieringsbeløb
Finansieringskommune – Kommunenummer - 101	Beskæftigelseydelse - Sats Navn		Bruttoudgift
Beskæftigelsesydelse- YdelseSTAR - Kontanthjælp			

Kørselsperiode.Måned	Januar	
Finansieringskommune.Kommunenummer	101	
Ydelse STAR	Kontanthjælp	

	Column Labels					
	20 pct.		30 pct.		40 pct.	
Row Labels	Bruttoudgift	Finansieringsbeløb	Bruttoudgift	Finansieringsbeløb	Bruttoudgift	Finansieringsbeløb
Januar	114839957,1	22968015,43	5391506,93	1617454,67	5206302,97	2082518,77
Grand Total	114839957,1	22968015,43	5391506,93	1617454,67	5206302,97	2082518,77

Rapporteringsmuligheder

YRFinans - Bogføring

Filter	Kolonne	Rækker	Value
Kørselperiode – Måned - Januar	Beskæftigelseydelse - Dranst	Beskæftigelseydelse - YdelseYR	Finansieringsbeløb
Finansieringskommune – Kommunenummer - 101		Beskæftigelseydelse - Funktionsområde	
Beskæftigelseydelse- YdelseSTAR - Kontanthjælp			
Kørselsperiode.Måned			Januar
Finansieringskommune.Kommunenummer			101
Ydelse STAR			Kontanthjælp

Finansieringsbeløb	Column Labels	
Row Labels	2	Grand Total
<input type="checkbox"/> Refusion af kontant- og uddannelseshjælp under forrevalidering med 20 pct. refusion	82863,16	82863,16
5.57.73.2.025	82863,16	82863,16
<input type="checkbox"/> Refusion af kontant- og uddannelseshjælp under forrevalidering med 30 pct. refusion	5700,82	5700,82
5.57.73.2.024	5700,82	5700,82
<input type="checkbox"/> Refusion af kontant- og uddannelseshjælp under forrevalidering med 40 pct. refusion	9038,41	9038,41
5.57.73.2.023	9038,41	9038,41
<input type="checkbox"/> Refusion af kontanthjælp med 20 pct. refusion	22525602,29	22525602,29
5.57.73.2.008	22525602,29	22525602,29

Rapporteringsmuligheder

YRUdvikling - Udvikling

Filter	Kolonne	Rækker	Value
Finansieringskommune – Kommunenummer - 101	Beskæftigelseydelse – Sats Navn	Beregning Start - Måned	Antal Person Måned
Beskæftigelsesydelse- YdelseSTAR - Kontanthjælp			Unik Person
			Fuldtidsperson

Finansieringskommune.Kommunenummer	101	▼
Ydelse STAR	Kontanthjælp	▼

Row Labels	Column Labels ▼											
	Antal Person Måned				Unik Person				Fuldtidsperson			
	20 pct.	30 pct.	40 pct.	80 pct.	20 pct.	30 pct.	40 pct.	80 pct.	20 pct.	30 pct.	40 pct.	80 pct.
Januar	9602	515	530	102	9602	515	530	102	9487,9655	446,23023	431,45581	68,00072
Grand Total	9602	515	530	102	9602	515	530	102	9487,9655	446,23023	431,45581	68,00072

Rapporteringsmuligheder

YRUdvikling - Ydelsestæller

Filter	Kolonne	Rækker	Value
Finansieringskommune – Kommunenummer - 101	Interval – Trappe Interval Enhed	Uge - Dato	Antal person Uge
Beskæftigelsesydelse- YdelseSTAR - Kontanthjælp			
Finansieringskommune.Kommunenummer Ydelse STAR	101 Kontanthjælp		

Antal Person Uge	Column Labels				Grand Total
	1-4	5-26	27-52	53-	
Row Labels	1-4	5-26	27-52	53-	Grand Total
2019-12-30 00:00:00.000	70	437	450	9503	10460
2020-01-06 00:00:00.000	73	440	448	9528	10489
2020-01-13 00:00:00.000	74	420	446	9523	10463
2020-01-20 00:00:00.000	18	451	449	9526	10444
2020-01-27 00:00:00.000	6	451	451	9518	10426
Grand Total	241	2199	2244	47598	52282

Rapporteringsmuligheder

YRUdvikling - Gennemsnitprocent

Filter	Kolonne	Rækker	Value
Finansieringskommune – Kommunenummer - 101		Beregning Start - Måned	Refusion Medfinansiering Kommune Finansieringsudgift Kommune Finansieringsandel Refusion gennemsnitprocent Medfinansiering gennemsnitprocent
Beskæftigelsesydelse- YdelseSTAR - Kontanthjælp			

Finansieringskommune.Kommunenummer 101

Ydelse STAR Kontanthjælp

Row Labels	Refusion	Medfinansiering	Kommune	Finansieringsudgift	Kommune	Finansieringsandel	Refusion	Gennemsnitprocent
Januar	27422640,38	0		98958440,07		78,3016253		21,6983747
Grand Total	27422640,38	0		98958440,07		78,3016253		21,6983747

SPØRGSMÅL FRA CHATTEN?

Vi vil udvælge enkelte spørgsmål, som relaterer sig til YR.

Pause i 3 minutter, hvor vi slukker for lyden.

Alle spørgsmål vil blive opsamlet efter webinarret.

Historik i data

YR

Historik fra 1. januar 2020

DFDG

DFDG indeværende år samt tre tidligere år

Data fra DFDG der kobles med YR (YdelsesAktvitet og YdelsesaktivitetBenchmark) følger historikken YR.

AFRUNDING



R Å D H U S

KOMBIT besvarer gerne spørgsmål - skriv til: flis@kombit.dk

KOMBIT samler generelle spørgsmål og svar

Mere specifikke spørgsmål besvares individuelt

Link til optagelsen kan rekvireres ved henvendelse på: flis@kombit.dk

KOMBIT

Kommunernes it-fællesskab

Evaluering ... hvad synes du?

Formål med dagens webinar

- ✓ Indhold af de to nye dataområder
- ✓ Opmærksomhedspunkter ved brug af data
- ✓ Rapporteringsmuligheder



Tak for i dag

VIGTIGE LINKS:

Site på kombit.dk/flis med dagens præsentation og FAQ
<https://www.kombit.dk/nyheder/flis-pr%C3%A6sentationer-fra-webinarer-om-datavaldering-og-releases>

Dokumentation af YR og DFDG på eflis under Beskæftigelse:
<https://www.eflis.dk/dokumentation/beskaeftigelse>

Yderligere information om Ydelsesrefusion på share-komm:
<https://share-komm.kombit.dk/P122/SitePages/Startside.aspx>

Tak for i dag

VIGTIGE LINKS:

Generelle informationer om FLIS projektet, nyheder, mv.

<https://kombit.dk/flis>

<https://www.eflis.dk/>

Husk at tilmelde dig til den kommende FLIS dag

<https://kombit.dk/content/invitation-til-flis-dag-0>

Husk også KL's Styringscockpit

<https://www.kl.dk/okonomi-og-administration/okonomi-og-styring/flis-styringscockpit/>